

Les chalets

5 gîtes avec alcôve

8 gîtes avec 2 chambres

Capacité : 4 à 6 personnes

Superficie : 40 m² + terrasse

- Séjour avec 1 convertible pour 2 personnes
- 2 chambres (chambre 1 : 1 lit pour 2 personnes, chambre 2 : 2 lits superposés 1 personne 0.90 ou alcôve : 2 lits superposés 1 personne 0.80)
- Salle d'eau, WC indépendant
- Coin cuisine équipé
- Terrasse avec salon de jardin

Fournitures diverses :

- Vaisselle, appareils ménagers (*cafetière, grille-pain, mini-four, bouilloire, etc...*)
- Chauffage électrique
- Lave linge et fer à repasser
- 4 couvertures

Attention :

Draps et linges de maison non fournis

Terrain non clos

Animaux domestiques bienvenus *



Loisirs

Sur place (au lac) :

- Baignade (*surveillée en juillet et août*)
- Jeux pour enfants
- Pêche (toute l'année)

A proximité :

- Piscine couverte et courts de tennis (800m)
- Équitation (à 6 km)
- randonnée, pédestre ou VTT

Services centre village :

- Office du Tourisme ** du Pays de Vernoux Tel 04 75 58 18 10
- Tous commerces et restauration (*tickets restaurants acceptés*)
- Services médicaux
- Marché hebdomadaire (*jeudi matin*)
- Marché du terroir (*dimanche matin en juillet et en août*)

Tarifs 2015

14 mars - 11 avril	: 200 € tarif unique	**
11 avril - 09 mai	: 250 € (en alcôve), 270 € (2 chambres séparées)	**
09 mai - 30 mai	: 200 € tarif unique	**
30 mai - 27 juin	: 250 € (en alcôve), 270 € (2 chambres séparées)	**
27 juin - 04 juillet	: 300 € (en alcôve), 320 € (2 chambres séparées)	*
04 juillet - 22 août	: 400 € (en alcôve), 420 € (2 chambres séparées)	*
22 août - 29 août	: 300 € (en alcôve), 320 € (2 chambres séparées)	*
29 août - 30 septembre	: 250 € (en alcôve), 270 € (2 chambres séparées)	**
30 sept - 17 octobre	: 200 € tarif unique	**
17 oct - 02 novembre	: 250 € (en alcôve), 270 € (2 chambres séparées)	**
02 nov - 15 novembre	: 200 € tarif unique	**

* : location exclusivement du samedi au samedi. Arr entre 16h et 18h dép avant 10h00

** : possibilité de louer une ou plusieurs nuitées , Arrivée 18h00, départ avant 18h00

Nuitées : 1 nuit : 55 € - 2 nuits 100 €

Les gîtes sont fermés en période hivernale

(du 15 novembre 2015 au 14mars 2016 dates non définitives)

Charges

Electricité :

forfait offert de 8 kWh par jour ou 56 kWh par semaine.

Dépassement : 0.20 € le kWh

Taxe de séjour :

0.33 € par jour et par personne de 18 ans et plus

Ménage

A l'arrivée l'état de propreté devra être constaté dans l'état des lieux.

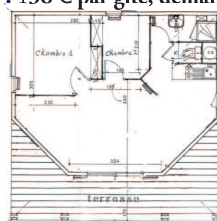
Le nettoyage est à la charge du locataire pendant le séjour et avant le départ.

L'hébergement doit être laissé en parfait état. S'il n'est pas convenable, des frais de ménage de 38 € seront demandés.

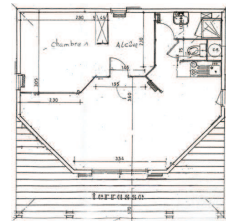
Possibilité de forfait ménage fin de séjour de 38 € sur demande.

***Animaux domestiques**, par animal, forfait 5 € pour les nuitées, 15 € semaine et +

Caution : 138 € par gîte, demandée à l'arrivée



Chalet avec 2 chambres



Chalet avec alcôve